

# *EasyNota*

**Note di Installazione**

---

**LEXteam**<sup>®</sup>  
*divisione software per avvocati*


## INSTALLAZIONE

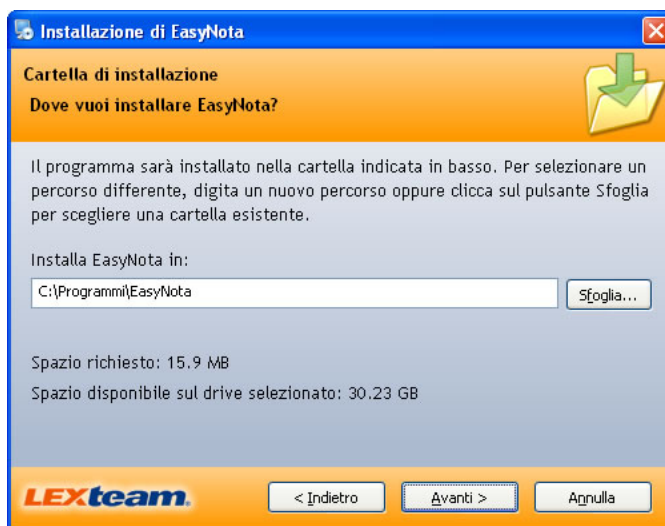
### Prerequisiti

Configurazione consigliata :

- Windows 2000 / Windows XP (Home o Professional)
- Pentium III 500 Mhz
- RAM 128 Mb
- Risoluzione video 1024 x 768
- Spazio su Hard Disk 20 Mb liberi
- Lextel 4.0
- Adobe Acrobat Reader 5.0 o successivi
- Java Runtime Environment (JRE) 1.3.1 o successivo

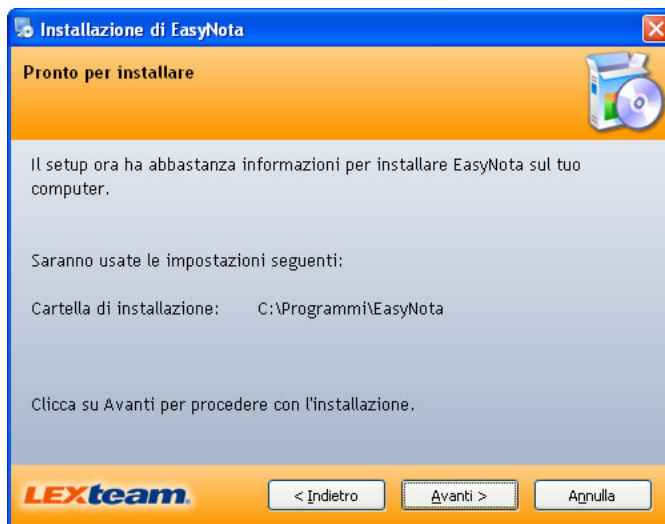
### Avvio dell'installazione

Eseguire il file *Setup\_EasyNota.exe* cliccando sull'icona . Prima di proseguire con il setup è consigliato chiudere qualsiasi altro programma aperto e disattivare eventuali antivirus. Premendo su Avanti è possibile scegliere in quale cartella installare EasyNota :

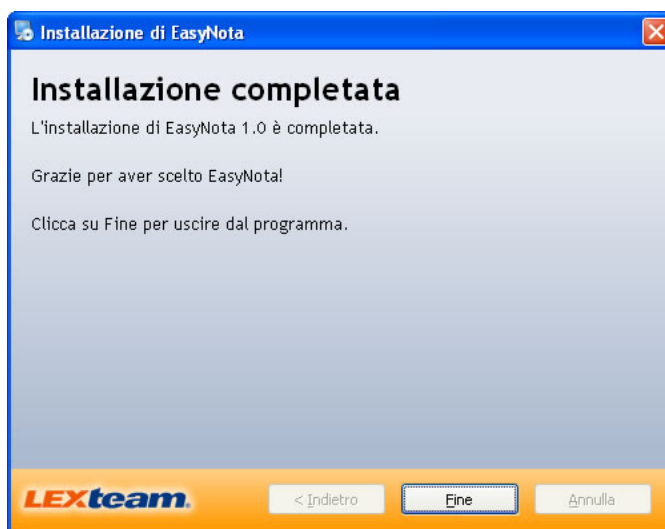


E' consigliato installare EasyNota nella cartella *Programmi* di Windows ma è comunque possibile scegliere una destinazione diversa premendo il pulsante *Sfoglia...* .

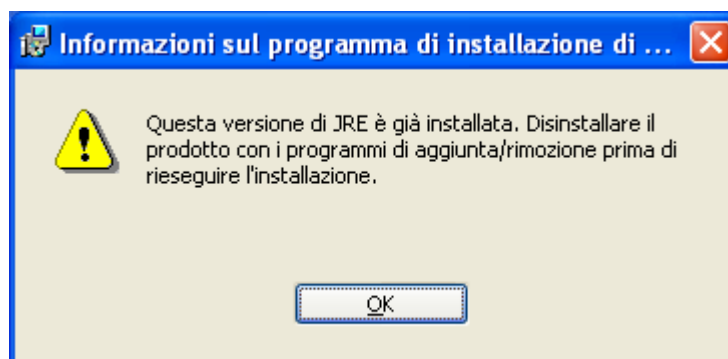
Premendo sul pulsante *Avanti* si ha un riepilogo delle informazioni necessarie al programma di Setup per installare EasyNota :



Per continuare premere sul pulsante *Avanti* e attendere che il Setup installi tutti i files. Al termine dell'installazione premere sul pulsante *Fine*.



Se una versione delle Java Runtime è già installata potrebbe apparire questo messaggio :



Vuol dire che il vostro sistema è già aggiornato con le ultime Java Runtime, premere OK per chiudere la maschera e proseguire.



A questo punto premere Fine per terminare l'installazione di EasyNota.